



## PRODUKTBESCHREIBUNG

Die robuste Montana 700-Serie macht jedes deiner Abenteuer mit. Der 5" große Touchdisplay bietet beste Lesbarkeit und lässt sich unter allen Bedingungen problemlos bedienen. Dabei ermöglicht die vorinstallierten TopoActive Europa-Karte präziseste Navigation und dank Multi-GNSS wird deine Position stets schnell und zuverlässig erfasst. Ausgestattet mit der inReach-Technologie bist du mit dem Montana 700i und 750i immer sicher unterwegs und kannst unabhängig vom Mobilfunknetz zu deinen Liebsten Kontakt aufnehmen. Der Montana 750i verfügt zusätzlich über eine integrierte 8 MP Kamera, sodass du besondere Momente sofort fotografisch festhalten kannst. Mit einer Batterielaufzeit von bis zu zwei Wochen im Expeditionsmodus steht deinem Outdoor-Abenteuer nichts mehr im Weg.

## PRODUKTABBILDUNG



# MONTANA 700-SERIE

## HIGHLIGHTS

- Robustes Outdoor-Navigationsgerät mit 5" Touchdisplay
- Vorinstallierte routingfähige TopoActive Europa-Karte
- Präzise Positionsbestimmung dank GPS und Galileo (+ GLONASS bei 700) und ABC-Sensoren
- Expeditionsmodus für eine Batterielaufzeit von bis zu 2 Wochen
- WLAN-, Bluetooth- und ANT+-Konnektivität

### Zusätzlich bei 700i und 750i:

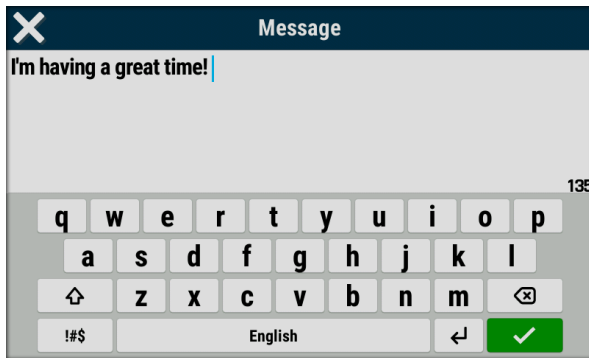
- inReach-Technologie für Zwei-Wege-Kommunikation und SOS-Notruf
- Vorinstallierte CityNavigator-Karten

### Zusätzlich bei 750i:

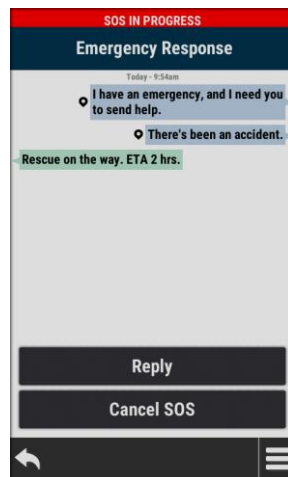
- 8 MP Kamera



## SCREENSHOTS



Zwei-Wege-Kommunikation im Querformat



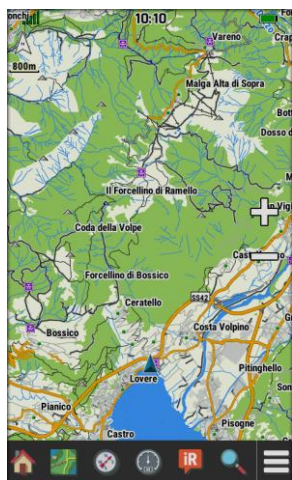
Interaktive Notruf-Kommunikation



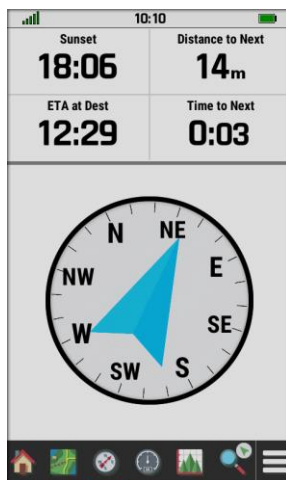
SOS-Notruf



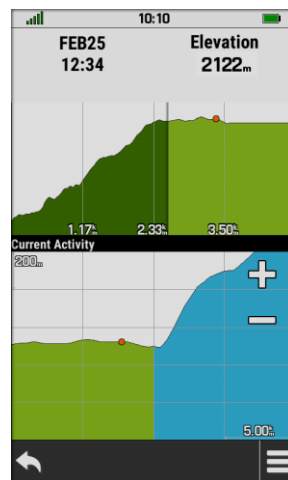
Menü Übersicht



Vorinstallierte TopoActive Europa-Karte



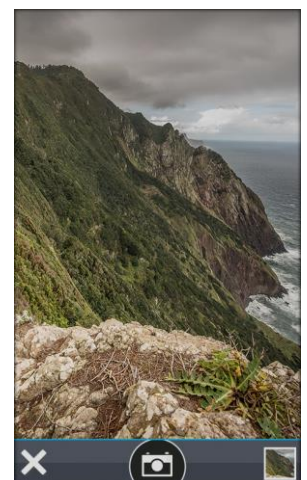
3-Achsen-Kompass



Barometrischer Höhenmesser



CityNavigator-Karten



8 MP Kamera

**FEATURE ÜBERSICHT****MONTANA 700-SERIE****ROBUSTES DESIGN**

Robustes, auf den Militärstandard geprüftes Design mit einem 5“ großen Touchdisplay für beste Bedienung und Ablesbarkeit – im Hoch- und im Querformat.

**TOPOACTIVE EUROPA-KARTE<sup>1</sup>**

Egal, welches Abenteuer du dir vornimmst – die Montana-Serie navigiert dich dank der vorinstallierten TopoActive Europa-Karte überall hin.

**MULTI-GNSS**

Durch die Unterstützung von GPS und Galileo – und bei Montana 700 zusätzlich mit GLONASS – wird deine Position auch in abgelegener Umgebung exakt ermittelt.

**ABC-SENSOREN**

Der barometrische Höhenmesser liefert konsistente Höhenberechnung, während dir der 3-Achsen-Kompass stets die richtige Richtung zeigt.

**ROUNDRIP ROUTING**

Erstelle dank RoundTrip Routing einen Rundweg basierend auf einer individuellen Distanz oder einem beliebigen Startpunkt.

**EXPEDITIONSMODUS**

Im Expeditionsmodus hält der Akku deines Montanas bis zu 2 Wochen – deinem Abenteuer steht also nichts mehr im Weg.

**ACTIVE WEATHER<sup>3</sup>**

Gekoppelt mit dem Smartphone informiert dich die Montana-Serie in Echtzeit über die aktuellen Wetterdaten. So wirst du von keinem Wetterumschwung mehr überrascht.

**GARMIN EXPLORE<sup>3</sup>**

Plane deine Wegpunkte, Routen und Aktivitäten entspannt in der Garmin Explore App/Website und lade sie direkt auch auf das Gerät.

**KONNEKTIVITÄT<sup>3</sup>**

Individualisiere dein Gerät mit Connect IQ oder nutze dank der ANT+/ WLAN- und Bluetooth-Konnektivität smarte Features, wie u.a. LiveTrack.

**BIRDSEYE SATELLITENBILDER**

Hochauflösende, fotorealistische BirdsEye Satellitenbilder - direkt auf deinem Gerät. Entdecke neue Trails, erstelle Wegpunkte und mehr.

**ZUSÄTZLICH BEI MONTANA 700i UND 750i****ZWEI-WEGE-KOMMUNIKATION<sup>2</sup>**

Schreibe und empfange Nachrichten mittels inReach-Technologie über das globale Iridium Satelliten-Netzwerk. Du bist weltweit erreichbar, auch ohne Mobilfunknetz.

**INTERAKTIVER SOS-NOTRUF<sup>2</sup>**

Löse im Notfall einen SOS-Notruf aus. Per Direktkommunikation und Notfall-Button bist du mit der weltweiten Such- und Rettungsleitstelle GEOS jederzeit verbunden.

**LIVETRACKING<sup>2</sup>**

Dank 100%iger globaler Iridium Satellitenabdeckung kannst du deinen Standort von überall aus teilen und Freunde via LiveTrack an deiner Tour teilhaben lassen.

**INREACH WETTER<sup>2</sup>**

Der Montana 700i und Montana 750i stellen dir dank des inReach-Wetters regelmäßig Wettervorhersagen zur Verfügung – ganz unabhängig von deinem Smartphone.

**CITYNAVIGATOR-KARTEN<sup>1</sup>**

Vom Trail zur Straße: Die vorinstallierten CityNavigator-Karten navigieren dich auch zu jeder beliebigen Adresse, Kreuzung, POI, etc. – kostenlose Kartenupdates inklusive!

**EXTERNER ANTENNENANSCHLUSS**

Die beiden Geräte Montana 700i und 750i verfügen zudem über einen MCX-Anschluss für GPS-Antenne.

**ZUSÄTZLICH BEI MONTANA 750i****8 MP KAMERA**

Halte mit der 8 MP Kamera deine Erlebnisse fest. Der Montana 750i speichert die Bilder mit Koordinaten ab, sodass du immer weißt, wo das Foto entstanden ist.

## VERGLEICHSTABELLE

	MONTANA 680t	MONTANA 700	MONTANA 700i	MONTANA 750i
Produktabmessungen	7,4 x 14,4 x 3,6 cm	8,7 x 18,3 x 3,2 cm	9,1 x 18,3 x 3,2 cm	9,1 x 18,3 x 3,2 cm
Displaygröße	4" (5,0 x 8,9 cm)	5" (6,4 x 10,8 cm)	5" (6,4 x 10,8 cm)	5" (6,4 x 10,8 cm)
Displaytyp	Transflekter Touchscreen	Transflekter Touchscreen	Transflekter Touchscreen	Transflekter Touchscreen
Hoch- und Querformat	•	•	•	•
Produktgewicht	289 g	397 g	410 g	410 g
Displayauflösung	272 x 480 Pixel	480 x 800 Pixel	480 x 800 Pixel	480 x 800 Pixel
Satellitensysteme	GPS   GLONASS	GPS   GLONASS   GALILEO	GPS   GALILEO	GPS   GALILEO
Barometrischer Höhenmesser	•	•	•	•
3-Achsen-Kompass	•	•	•	•
Quad Helix Antenne	-	•	•	•
Vorinstallierte Karte	Freizeitkarte Europa	TopoActive Europa <sup>1</sup>	TopoActive Europa <sup>1</sup>	TopoActive Europa <sup>1</sup>
Vorinstallierte CityNavigator-Karten <sup>1</sup>	-	-	•	•
RoundTrip Routing	-	•	•	•
inReach-Technologie <sup>2</sup>	-	-	•	•
Zwei-Wege-Kommunikation <sup>2</sup>	-	-	•	•
Interaktiver SOS-Notruf <sup>2</sup>	-	-	•	•
LiveTracking via inReach <sup>2</sup>	-	-	•	•
inReach Wetter <sup>2</sup>	-	-	•	•
Taschenlampe	-	•	•	•
8 MP Kamera	•	-	-	•
BirdsEye Satellitenbilder	•	•	•	•
Interner Speicher   erweiterbarer Speicher	3 GB   microSD	16 GB   microSD	16 GB   microSD	16 GB   microSD
Active Weather <sup>3</sup>	-	•	•	•
Connect IQ <sup>3</sup>	-	•	•	•
Explore App <sup>3</sup>	-	•	•	•
Hundetracking	-	•	•	•
Konnektivität <sup>3</sup>	-	•	•	•
Smarte Features <sup>3</sup>	-	•	•	•
MCX-Anschluss	•	-	•	•
Wasserdichtigkeit <sup>4</sup>	IPX7	IPX7	IPX7	IPX7
Batterietyp	Li-Ionen Akku	Li-Ionen Akku Kompatibel mit AA Batterie (nicht im Lieferumfang enthalten)	Li-Ionen Akku	Li-Ionen Akku
Batterielaufzeit				
GPS-Modus	16 Stunden	Bis zu 18 Stunden	Bis zu 18 Stunden	Bis zu 18 Stunden
Expeditionsmodus	./.	Bis zu 2 Wochen	Bis zu 2 Wochen	Bis zu 2 Wochen

## GARMIN EXPLORE APP



Mit der Garmin Explore-App kannst du bequem Touren und Routen planen und überprüfen. Dank des unbegrenzten Zugangs zu Karten ist eine netzunabhängige Planung möglich.

# MONTANA 700-SERIE

## PRODUKTPORTFOLIO



Artikelnummer	Artikelbezeichnung	EAN	UVP
010-02133-01	MONTANA 700 Schwarz/Beige	0753759215019	599,99 €



Artikelnummer	Artikelbezeichnung	EAN	UVP
010-02347-11	MONTANA 700i Schwarz/Rot	0753759257743	699,99 €



Artikelnummer	Artikelbezeichnung	EAN	UVP
010-02347-01	MONTANA 750i Schwarz/Schwarz	0753759246747	799,99 €

## INREACH SATELLITENABONNEMENTS

	SAFETY	RECREATION	EXPEDITION
SOS	Unbegrenzt	Unbegrenzt	Unbegrenzt
Text-Nachrichten	10	40	Unbegrenzt
Tracking-Intervalle	Ab 10 Minuten	Ab 10 Minuten	Ab 2 Minuten
Trackingpunkte	Jeweils 0,10 €	Unbegrenzt	Unbegrenzt
Einfache Wetterdaten	Jeweils 1 Textnachricht	Jeweils 1 Textnachricht	Unbegrenzt
MONATLICHE KOSTEN			
Jahresverträge	14,99€/Monat	29,99 €/Monat	59,99 €/Monat
<ul style="list-style-type: none"> <li>Mindestlaufzeit: 12 Monate</li> <li>Aktivierungsgebühr: 24,99 €</li> </ul>			
Freedom-Vertrag	19,99 €/Monat	39,99 €/Monat	74,99 €/Monat
<ul style="list-style-type: none"> <li>Mindestlaufzeit: 30 Tage</li> <li>Pausieren des Vertrags jederzeit und beliebig lange möglich</li> <li>Jahresgebühr: 29,99 €</li> </ul>			
ZUSATZKOSTEN			
Pro Nachricht (160 Zeichen)	0,55 €	0,55 €	./.

## VERPACKUNG



### LIEFERUMFANG

1x Montana 700/700i/750i
1x Lithium-Ionen Akkupack
1x USB-Lade-/Datenkabel
1x Dokumentation

## LOGISTIKDATEN

	MONTANA 700	MONTANA 700i	MONTANA 750i
Verpackungsabmessungen	14,6 x 21,5 x 8,3 cm	14,6 x 21,5 x 8,3 cm	14,6 x 21,5 x 8,3 cm
Verpackungsgewicht	580g	592g	594g
Verpackungseinheit	1 Stück	1 Stück	1 Stück
Master Carton Abmessungen	45,8 x 33,3 x 37,0 cm	45,8 x 33,3 x 37,0 cm	45,8 x 33,3 x 37,0 cm
Master Carton Gewicht	11,1kg	11,3 kg	11,3 kg
Master Carton Menge	16 Stück	16 Stück	16 Stück

## PASSENDES ZUBEHÖR



FENIX 6- UND INSTINCT-SERIE



ATEMOS 100



ATEMOS 50

Artikelabbildung	Artikelnummer	Artikelbezeichnung	EAN	UVP
	010-12881-00	KFZ-Halterung mit Lautsprecher	0753759246761	99,99 €
	010-12881-01	Fahrrad Lenkerhalterung	0753759246778	29,99 €
	010-12881-02	Bootshalterung mit Anschlusskabel	0753759246785	99,99 €
	010-12881-03	Motorradhalterung mit Anschlusskabel	0753759246792	99,99 €
	010-12881-04	AA Batteriepack (Nur für Montana 700)	0753759246808	29,99 €
	010-12881-05	Lithium-Ionen Akkupack	0753759246815	59,99 €
	010-12881-06	Externer Iridium-Antenne mit Adapterkabel	0753759246822	69,99 €
	010-12881-07	Adapterkabel für externen Antenne	0753759246839	17,99 €
	010-12881-08	Robuste Halterung mit Kabel	0753759258931	69,99 €

Weiteres Zubehör unter [Garmin.com](https://www.garmin.com)

<sup>1</sup>Kostenlose Kartenupdates inklusive

<sup>2</sup>Satellitenabonnement erforderlich

<sup>3</sup>In Verbindung mit einem kompatiblen Smartphone

<sup>4</sup>Details unter [Garmin.com/waterrating](https://www.garmin.com/waterrating)

Die Bluetooth® Wortmarke und Logos sind Eigentum der Bluetooth SIG, Inc. und jede Verwendung dieser Marken durch Garmin steht unter Lizenz. WiFi® ist ein eingetragenes Warenzeichen der Wi-Fi Alliance.